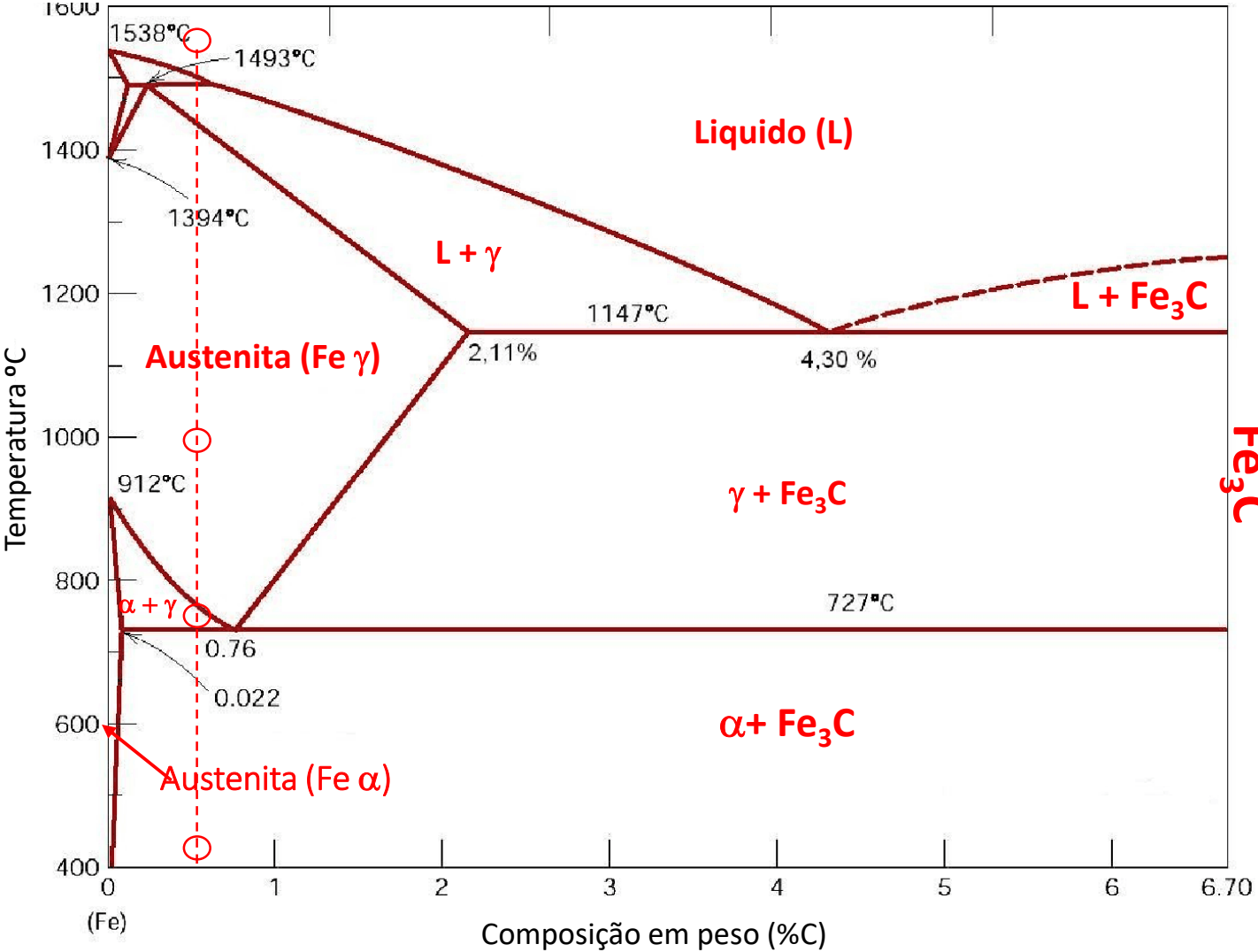


**Exercício 7** – Um aço 1050 tem 0,50% de carbono. Complete o diagrama com as fases e liste quais são elas nas temperaturas de 1550 °C, 1000 °C, 730 °C e na temperatura ambiente.



- 1550 °C – Liquido
- 1000 °C – Austenita ( $\gamma$ )
- 730 °C – Austenita ( $\gamma$ ) + Ferrita primária ( $\alpha$ )
- 25 °C – Ferrita (primária) + Perlita ( $\alpha + \text{Fe}_3\text{C}$ )