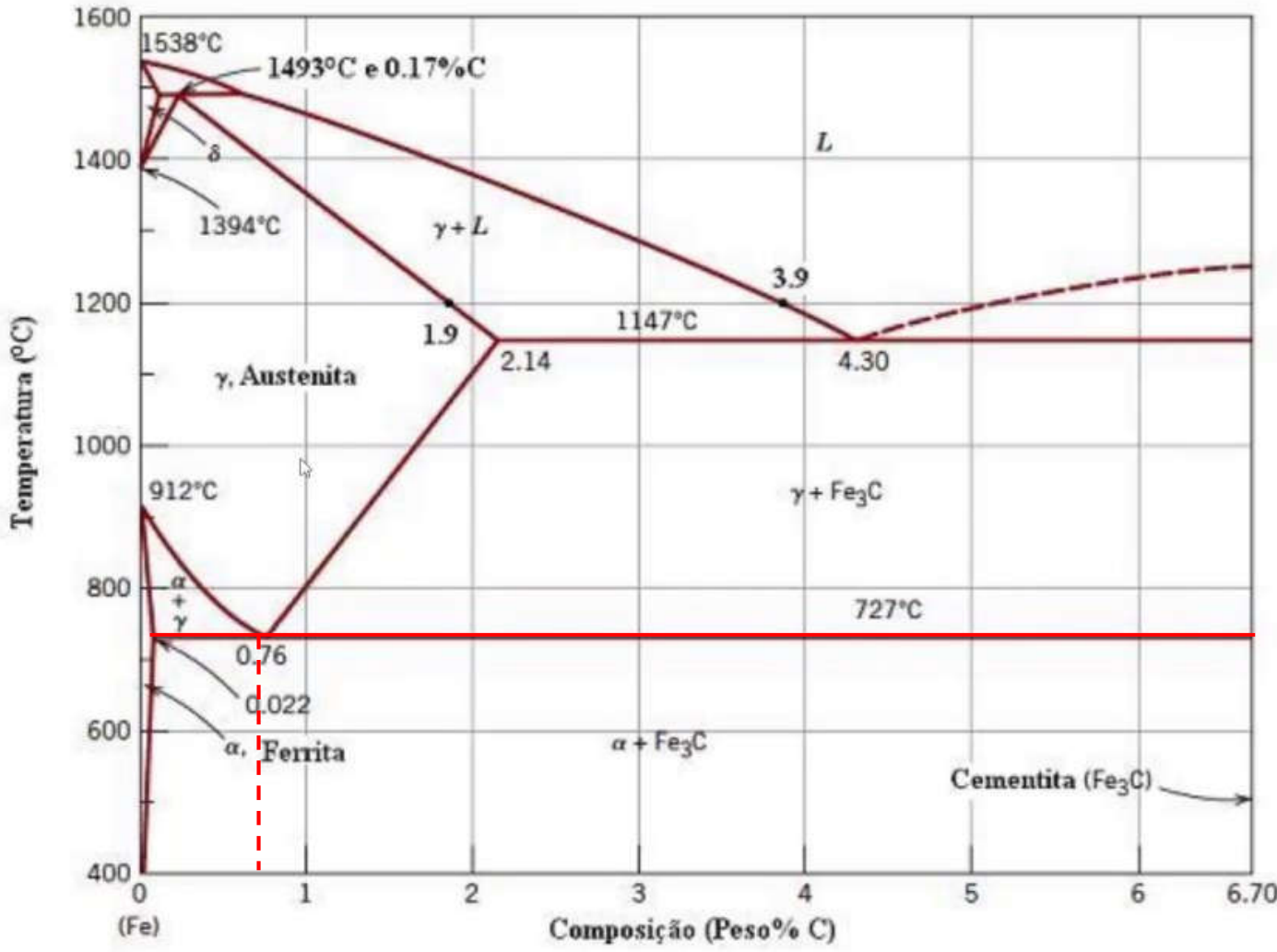


**Exercício 8** – A Perlita é formada por Ferrita + Cementita como você já sabe (Perlita =  $\alpha + \text{Fe}_3\text{C}$ ). Calcule a quantidade de ferrita ( $\alpha$ ) e  $\text{Fe}_3\text{C}$  presentes na Perlita.



A Perlita é o componente eutetóide do aço.  
 Ela se forma a partir de 0,76 %C na temperatura de 727 °C  
 Portanto:

$$\% \alpha = \frac{6,7 - 0,76}{6,7 - 0,022} \cdot 100\% = 89\%$$

$$\% \text{Fe}_3\text{C} = \frac{0,76 - 0,022}{6,7 - 0,022} \cdot 100\% = 11\%$$